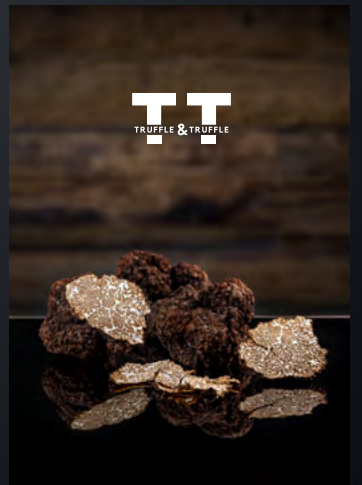
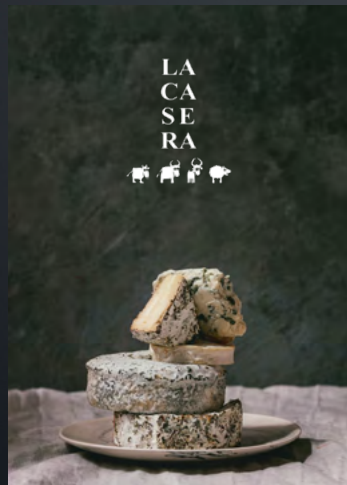


★★★★★  
EXTRA FINE FOOD  
**GIOTTO**

**KATALOG 2024**





# Wędliny włoskie

Dzięki stałej współpracy z wybranymi Włoskimi rzeźniami jesteśmy w stanie zagwarantować stałą jakość i wielkość produkcji przez cały rok. Produkty są selekcionowane i klasyfikowane wewnętrznie w kategorii: Legenda i Unikalność. Definiowane na podstawie masy, budowy tuszy, otluszczenia i marmurkowatości w zależności od rasy zwierzęcia



Loins 8 Ribs  
Kod pozycji | BMA01



Loins 8 Ribs  
Kod pozycji | BCH01



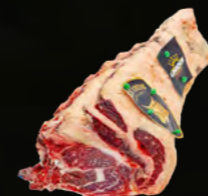
Hamburger  
Kod pozycji | BCH18



## Black Angus Experience



Rostbef 8 Żeber  
Kod pozycji | MBA01



Picanha  
Kod pozycji | MBA07



Gicż wołowa z kością  
Kod pozycji | MBA19



Tatar Angus  
Kod pozycji | MBA08



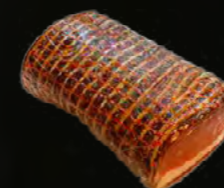
Hamburger Angus  
Kod pozycji | MBA18



Wędzony Angus  
Kod pozycji | MBA20



Marynowany Angus z borowikami  
Kod pozycji | MBA21



Mostek Angusa  
Kod pozycji | MBA22



Salami z Angusa  
Kod pozycji | MBA23





# Danish Breed

# KOBØF

Danish Breed

Loins 8 Ribs  
Kod pozycji | MK001



# Ex-Prussia



Loins 8 Ribs  
Kod pozycji | MPR01  
8 coste



Loins 3 Ribs  
Kod pozycji | MPR02  
3 coste



Poledwica z warkoczem 2.5kg  
Kod pozycji | MPR03



Poledwica z warkoczem 3kg  
Kod pozycji | MPR04



Rostbef Striploin  
Kod pozycji | MPR05



Krzyżowa  
Kod pozycji | MPR06



Picanha  
Kod pozycji | MPR07



Tatar 80/120g  
Kod pozycji | MPR08



T-Bone 1KG  
Kod pozycji | MPR09



# BLACK ANGUS EXPERIENCE

**GREATER JOMAHA**

**T-Bone Black Angus**  
Kod pozycji | MG010



**Bone in Ribeye Black Angus**  
Kod pozycji | MG011



**Tomahawk Black Angus**  
Kod pozycji | MG012



**Cuberoll Black Angus**  
Kod pozycji | MG013



**Striploin Black Angus**  
Kod pozycji | MG014



**Tenderloin Black Angus**  
Kod pozycji | MG015



**Picanha Black Angus**  
Kod pozycji | MG007



**Flank Steak Black Angus**  
Kod pozycji | MG016



**Inside Skirt Black Angus**  
Kod pozycji | MG017



**T-Bone Black Angus**  
Kod pozycji | MIV10



**Bone in Ribeye Black Angus**  
Kod pozycji | MIV11



**Tomahawk Black Angus**  
Kod pozycji | MIV12



**Cuberoll Black Angus**  
Kod pozycji | MIV13



**Tenderloin Black Angus**  
Kod pozycji | MIV15



**Picanha Black Angus**  
Kod pozycji | MIV07



**Inside Skirt Black Angus**  
Kod pozycji | MIV17



**Striploin Black Angus**  
Kod pozycji | MIV14



**Flank Steak Black Angus**  
Kod pozycji | MIV16



**Bone in Ribeye  
Black Angus**  
Kod pozycji | MPB11



**Striploin  
Black Angus**  
Kod pozycji | MPB14



**T-Bone  
Black Angus**  
Kod pozycji | MPB10



## AUSTRALIA



**Tomahawk  
Black Angus**  
Kod pozycji | MPB12



**Tenderloin  
Black Angus**  
Kod pozycji | MPB15



**Cuberoll  
Black Angus**  
Kod pozycji | MPB13



**Picanha  
Black Angus**  
Kod pozycji | MPB07



**Flank Steak  
Black Angus**  
Kod pozycji | MPB16



**Inside Skirt  
Black Angus**  
Kod pozycji | MPB17



# BLACK ANGUS URUGUAY & ARGENTINA

**Heart of rump  
Black Angus**  
Kod pozycji | MUA24



**Flank Steak  
Black Angus**  
Kod pozycji | MUA16



**Cuberoll  
Black Angus**  
Kod pozycji | MUA13



**Striploin  
Black Angus**  
Kod pozycji | MUA14



**Tenderloin  
Black Angus**  
Kod pozycji | MUA15



**Cuberoll  
Black Angus**  
Kod pozycji | MAR13



**Striploin  
Black Angus**  
Kod pozycji | MAR14



**Tomahawk  
Black Angus**  
Kod pozycji | MAR12



**Inside Skirt  
Black Angus**  
Kod pozycji | MAR17



**T-Bone  
Black Angus**  
Kod pozycji | MAR10



## AUS TRA LIA

**Picanha  
Black Angus**  
Kod pozycji | MAR07



**Flank Steak  
Black Angus**  
Kod pozycji | MAR16



**Tenderloin  
Black Angus**  
Kod pozycji | MAR15



**Bone in Ribeye  
Black Angus**  
Kod pozycji | MAR11



# ANGUS RESERVE

BLACK ANGUS BEEF



# AUSTRALIA



**T-Bone  
OAKY**  
Kod pozycji | MOA10



**Bone in Ribeye  
OAKY**  
Kod pozycji | MOA11



**Tomahawk  
OAKY**  
Kod pozycji | MOA12



**Picanha  
OAKY**  
Kod pozycji | MOA07



**Flank Steak  
OAKY**  
Kod pozycji | MOA16



**Cuberoll  
OAKY**  
Kod pozycji | MOA13



**Striploin  
OAKY**  
Kod pozycji | MOA14



**Tenderloin  
OAKY**  
Kod pozycji | MOA15



**Inside Skirt  
OAKY**  
Kod pozycji | MOA17

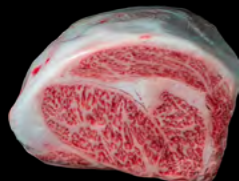


# WAGYU

**Striploin Wagyu A5**  
Kod pozycji | MWA25



**Ribeye/Cuberoll  
Wagyu A5**  
Kod pozycji | MWA26



**D-rump set Wagyu A5**  
Kod pozycji | MWA27

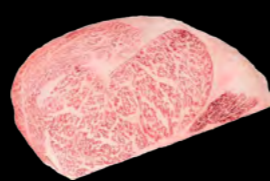


# KOBE

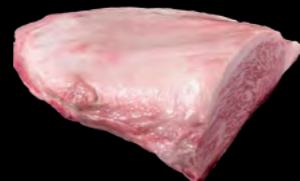
**Striploin Kobe Beef**  
Kod pozycji | MKB25



**Ribeye/Cuberoll  
Kobe Beef**  
Kod pozycji | MKB26



**D-rump set Kobe Beef**  
Kod pozycji | MKB27



KOBE  
Beef





# NEW ZEALAND



**French Carre Lamb**  
Silver Fern Farms  
Kod pozycji | MSF28



**Full Carre Lamb**  
Silver Fern Farms  
Kod pozycji | MSF29



**Leg Lamb**  
Silver Fern Farms  
Kod pozycji | MSF30



**Shoulder Lamb**  
Silver Fern Farms  
Kod pozycji | MSF31



**Shank Carre Lamb**  
Silver Fern Farms  
Kod pozycji | MSF32



**French Carre Lamb**  
Anzco Foods  
Kod pozycji | MAN28



**Full Carre Lamb**  
Anzco Foods  
Kod pozycji | MAN29



**Leg Lamb**  
Anzco Food  
Kod pozycji | MAN30



**Shoulfer Lamb**  
Anzco Foods  
Kod pozycji | MAN31



**Shank Carre Lamb**  
Anzco Foods  
Kod pozycji | MAN32



Szynka  
iberyjska

Kod pozycji | IMPO1

Szynka  
żółdziowa 75%  
iberyjska

Kod pozycji | IMPO2

Szynka Bellota  
100% Czarna  
Noga

Kod pozycji | IMPO3

impérico  
de salamanca



# Szynka Iberyjska

Salsichon  
Iberico

Kod pozycji | IMPO4



Ribs de Iberico  
Imperico Frozen

Kod pozycji | IMPO5



Chorizo Iberico

Kod pozycji | IMPO6



Secreto Iberico  
Imperico Frozen

Kod pozycji | IMPO7



Pluma Iberica  
Imperico Frozen

Kod pozycji | IMPO8







MED  TERRANEUM

# Z Morza



## KREWETKI ARGENTYNSKIE

Kod pozycji | 000082  
Pochodzenie | Argentyna  
Waga | 2kg



## KREWETKI OBRANE 20/30

Kod pozycji | 006226  
Pochodzenie | Włochy  
Waga | 1kg



## KREWETKI BLACK TIGER 8/12

Kod pozycji | 135810  
Pochodzenie | Włochy  
Waga | 500g



## CZERWONE KREWETKI ŚRÓDZIEMNOMORSKIE 2°

Kod pozycji | 8056151640062  
Pochodzenie | Włochy  
Waga | 1kg



## CZERWONE KREWETKI ŚRÓDZIEMNOMORSKIE 3°

Kod pozycji | 8056151640079  
Pochodzenie | Włochy  
Waga | 1kg



## CARPACCIO Z CZERWONYCH KREWETEK ŚRÓDZIEMNOMORSKICH

Kod pozycji | 8056151640703  
Pochodzenie | Włochy  
Waga | 80g x6



## TATAR Z CZERWONYCH KREWETEK

Kod pozycji | 103078  
Pochodzenie | Włochy  
Waga | 80g x6



## TATAR Z FIOLETOWYCH KREWETEK

Kod pozycji | 103079  
Pochodzenie | Włochy  
Waga | 80g x6



## CARPACCIO Z FIOLETOWYCH KREWETEK

Kod pozycji | \*\*\*\*\*  
Pochodzenie | Włochy  
Waga | 80g x6



## MAZZANCOLLE (KREWETKI) 20/30

Kod pozycji | 003962  
Pochodzenie | Ekwador  
Waga | 2kg



## OGON MAZZANCOLLE (KREWETKI) 26/30

Kod pozycji | 005286  
Pochodzenie | Ekwador  
Waga | 2kg



## KREWETKI MAZZANCOLLE BŁĘKITNE TROPIKALNE 20/30

Kod pozycji | \*\*\*\*\*  
Pochodzenie | Włochy  
Waga | 1kg



## LANGUSTYNKI 4/8 MCDUFF

Kod pozycji | 142030  
Pochodzenie | Szkocja  
Waga | 1kg



## LANGUSTYNKI 8/12 MCDUFF

Kod pozycji | 142071  
Pochodzenie | Szkocja  
Waga | 1kg



## LANGUSTYNKI 21/30 MCDUFF

Kod pozycji | 142120  
Pochodzenie | Szkocja  
Waga | 1kg



**LANGUSTYNKI 5/10  
PORCUPINE**

Kod pozycji | \*\*\*\*\*  
Pochodzenie | Włochy  
Waga | 1kg



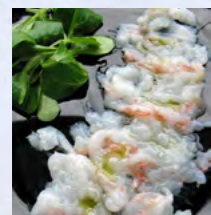
**LANGUSTYNKI 10/15  
PORCUPINE**

Kod pozycji | \*\*\*\*\*  
Pochodzenie | Włochy  
Waga | 1kg



**LANGUSTYNKI 0/5  
PORCUPINE**

Kod pozycji | \*\*\*\*\*  
Pochodzenie | Włochy  
Waga | 1kg



**CARPACCIO Z LANGUSTYNEK  
SRÓDZIEMNOMORSKICH**

Kod pozycji | 8056151640918  
Pochodzenie | Włochy  
Waga | 80g x6



**TATAR Z LANGUSTYNEK  
SRÓDZIEMNOMORSKICH**

Kod pozycji | 103100  
Pochodzenie | Włochy  
Waga | 80g x6



**MAZZANCOLLE (krewetki królewskie)  
C1 SRÓDZIEMNOMORSKIE**

Kod pozycji | \*\*\*\*\*  
Pochodzenie | Włochy  
Waga | 2kg



**MAZZANCOLLE (krewetki królewskie)  
C2 SRÓDZIEMNOMORSKIE**

Kod pozycji | \*\*\*\*\*  
Pochodzenie | Włochy  
Waga | 500g



**SUROWE HOMARY  
350/400 AMERYKA**

Kod pozycji | \*\*\*\*\*  
Pochodzenie | Ameryka  
Waga | 8KG



**SUROWE NIEBIESKIE  
HOMARY 400/600**

Kod pozycji | 170109  
Pochodzenie | Włochy  
Waga | 8KG



**SUROWY OGON  
HOMARA**

Kod pozycji | \*\*\*\*\*  
Pochodzenie | Włochy  
Waga | 9kg



**SZCZYPCE KRABA  
KROLEWSKIEGO**

Kod pozycji | \*\*\*\*\*  
Pochodzenie | Włochy  
Waga | 9kg



**OBRANE  
PRZEGRZEBKI**

Kod pozycji | 175772  
Pochodzenie | Irlandia  
Waga | 500g



**OBRANE  
PRZEGRZEBKI 20/30**

Kod pozycji | 175768  
Pochodzenie | Kanada  
Waga | 1kg



**KREWETKA  
MODLISZKOWA**

Kod pozycji | 170360  
Pochodzenie | Włochy  
Waga | 5kg



**PULPA Z JEŻOWCA  
ADRIATYCKIEGO**

Kod pozycji | \*\*\*\*\*  
Pochodzenie | Włochy  
Waga | 150g



**CZARNE MAŁŻE  
GALICJA**

Kod pozycji | 003658  
Pochodzenie | Włochy  
Waga | 1KG



**BRAZOWE  
MAŁŻE**

Kod pozycji | 001343  
Pochodzenie | Włochy  
Waga | 1KG



**OŚMIORNICA  
MAURETANIA 1200/2000**

Kod pozycji | 155270  
Pochodzenie | Włochy  
Waga | 10kg



**PRZYGOTOWANE MACKI  
OŚMIORNICY 100/150**

Kod pozycji | 188030  
Pochodzenie | Włochy  
Waga | 1kg



**PIERŚCIENIE I MACKI  
KAŁAMARNICY**

Kod pozycji | 004086  
Pochodzenie | Hiszpania  
Waga | 1kg



**KAŁAMARNICA  
C4L PATAGONIA**

Kod pozycji | 006985  
Pochodzenie | Patagonia  
Waga | 500g





**FILET Z MORSZCZUKA  
200/350 G**  
Kod pozycji | 006133  
Pochodzenie | Włochy  
Waga | 500g



**KAWAŁEK TUŃCZYKA  
ZŁOTOPŁETWEGO W  
STYLU SASHIMI**  
Kod pozycji | 161024  
Pochodzenie | Włochy  
Waga | 3kg



**FILET Z RYBY RICCIOLA  
(amberjack) 1000/1500  
OCEANICZNEJ**  
Kod pozycji | \*\*\*\*\*  
Pochodzenie | Oceanicznej  
Waga | 1kg



**FILET Z DORADY  
120/160**  
Kod pozycji | 167509  
Pochodzenie | Turcja  
Waga | 1kg



**FILETY Z ANCHOIS  
"BUTTERFLY"**  
Kod pozycji | 167053  
Pochodzenie | Włochy  
Waga | 1kg



**PLASTER WEDZONEGO  
MIECZNIKA PREMIUM**  
Kod pozycji | LP1150  
Pochodzenie | Włochy  
Waga | 1,8/2,4kg



**WEDZONY  
DORSZ CAŁY**  
Kod pozycji | \*\*\*\*\*  
Pochodzenie | Włochy  
Waga | 1kg



**FILET Z MORSZCZUKA  
ALASKA**  
Kod pozycji | \*\*\*\*\*  
Pochodzenie | Alaska  
Waga | 500g



**FILET Z ŁOSOSIA  
SOCKEYE W STYLU  
ŚRODZIEMNOMORSKIM**  
Kod pozycji | \*\*\*\*\*  
Pochodzenie | Włochy  
Waga | 1kg



**FILET Z RYBY LAMPUGA  
(dorada tropikalna)**  
Kod pozycji | 002036  
Pochodzenie | Włochy  
Waga | 1kg



**FILET Z BARWENY  
ATLANTYCKIEJ 110/160**  
Kod pozycji | 167900  
Pochodzenie | Włochy  
Waga | 1kg



**SUSZONA IKRA Z  
CEFALA POSPOLITEGO**  
Kod pozycji | LP8  
Pochodzenie | Włochy  
Waga | 500g



**PLASTER WEDZONEGO  
MARLINA PREMIUM**  
Kod pozycji | LP3150  
Pochodzenie | Włochy  
Waga | 1,8/2,4kg



**WEDZONA RYBA  
MĄSLANA BEZ SKÓRY**  
Kod pozycji | LP01  
Pochodzenie | Włochy  
Waga | 1kg



**KAWAŁEK TUŃCZYKA  
ZŁOTOPŁETWEGO W  
STYLU ATELIER**  
Kod pozycji | 206030  
Pochodzenie | Włochy  
Waga | 3kg



**FILET  
Z ŁOSOSIA**  
Kod pozycji | 002824  
Pochodzenie | Włochy  
Waga | 1kg



**SKRZYDŁA PŁASZCZKI  
ARGENTYŃSKIEJ**  
Kod pozycji | \*\*\*\*\*  
Pochodzenie | Argentyna  
Waga | 500g



**FILET Z OKONIA  
MORSKIEGO 110/160**  
Kod pozycji | \*\*\*\*\*  
Pochodzenie | Turcja  
Waga | 1kg



**PLASTER WEDZONEGO  
TUNCZYKA PREMIUM**  
Kod pozycji | LP3150  
Pochodzenie | Włochy  
Waga | 1,8/2,4kg



**BRESAOLA Z  
TUNCZYKA**  
Kod pozycji | LP23  
Pochodzenie | Włochy  
Waga | 1,8/2,4kg

**MED**  
**TERRANEUM**<sup>®</sup>

# Toskańskie wędliny



**Kiełbasa z dzika dojrzewająca**

Kod pozycji | S130  
Pochodzenie | Włochy  
Waga | 1kg



**Mortadela z dzikiem i trufkami**

Kod pozycji | 5018T  
Pochodzenie | Włochy  
Waga | 2,5kg



**Dojrzwące "guanciale" w kawałku**

Kod pozycji | 730716000  
Pochodzenie | Włochy  
Waga | 1kg/2kg



**Salami Pikantne**

Kod pozycji | 736277704  
Pochodzenie | Włochy  
Waga | 0,5kg/1kg



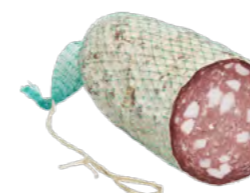
**Przyprawiona słonina z chudym mięsem z głowy**

Kod pozycji | A009  
Pochodzenie | Włochy  
Waga | 1kg



**Mortadela pistacjowa**

Kod pozycji | \*\*\*\*\*  
Pochodzenie | Włochy  
Waga | 3kg



**Salami Toskańskie**

Kod pozycji | 736277700  
Pochodzenie | Włochy  
Waga | 500g



**Lonzino Dojrzwające**

Kod pozycji | \*\*\*\*\*  
Pochodzenie | Włochy  
Waga | 1kg



**Sgambatello z pieprzem**

Kod pozycji | 625633500  
Pochodzenie | Włochy  
Waga | 1,5kg/6kg



**Mortadela**

Kod pozycji | \*\*\*\*\*  
Pochodzenie | Włochy  
Waga | 3kg



**Szynka Gran Tartufo**

Kod pozycji | \*\*\*\*\*  
Pochodzenie | Włochy  
Waga | 3kg



**Szynka gotowana wyselekcjonowana**

Kod pozycji | 661102200  
Pochodzenie | Włochy  
Waga | 3kg/4kg

# Nasze sery



## MINI SERY TRUFLÓWE

Kod pozycji | 775863605  
Pochodzenie | Włochy  
Waga | 1,5kg



## PEKORYNO ROMANO DOP

Kod pozycji | 775861810  
Pochodzenie | Włochy  
Waga | 2kg



## RICOTTA SOLONA Z TRUFLAMI

Kod pozycji | 770163130  
Pochodzenie | Włochy  
Waga | 300g



## CACIO ALLE ERBETTE

Kod pozycji | 775863612  
Pochodzenie | Włochy  
Waga | 1,5kg



## MIESZANKA SERÓW Z GARFAGNANY

Kod pozycji | 771160900  
Pochodzenie | Włochy  
Waga | 1kg / 2kg



## NIEBIESKI SER PLEŚNIOWY Z KOZIEGO MLEKA

Kod pozycji | 771164815  
Pochodzenie | Włochy  
Waga | 1kg / 2kg



## DOJRZEWAJĄCY SER KOZIA DISCORDIA

Kod pozycji | 771060400  
Pochodzenie | Włochy  
Waga | 1kg / 2kg



## PECORINO AVARO PÓLDOJRZAŁY

Kod pozycji | 775863400  
Pochodzenie | Włochy  
Waga | 1kg / 2kg



## DOJRZEWAJĄCY PECORINO Z GARFAGNANY

Kod pozycji | 770136400  
Pochodzenie | Włochy  
Waga | 1kg / 2kg

# Sosy



## RAGÙ TOSKAŃSKIE

Kod pozycji | 167  
Pochodzenie | Włochy  
Waga | 1kg / 180g



## SOS POMIDOROWY BIO

Kod pozycji | 418/1000/BIO  
Pochodzenie | Włochy  
Waga | 1kg / 340g



## PULPA POMIDOROWA

Kod pozycji | 456/1000  
Pochodzenie | Włochy  
Waga | 1kg / 340g



## SOS SEROWY-PIEPRZOWY

Kod pozycji | 426/A  
Pochodzenie | Włochy  
Waga | 1kg / 180g



## SOS PESTO

Kod pozycji | 119/A  
Pochodzenie | Włochy  
Waga | 1kg / 190g



## PESTO PISTACJOWE

Kod pozycji | 474/1000  
Pochodzenie | Włochy  
Waga | 1kg / 180g



## BIAŁE RAGÙ Z BRANZINO

Kod pozycji | 457/1000  
Pochodzenie | Włochy  
Waga | 500g / 180g



## TOSKAŃSKI SOS CROSTINO

Kod pozycji | 152  
Pochodzenie | Włochy  
Waga | 1kg / 180g



## SOS CARBONARA

Kod pozycji | 467/1000  
Pochodzenie | Włochy  
Waga | 1kg / 180g



  
**FATTORIA  
DEGLI ARTISTI**



**BOCCONCINI MLEKO 100% Z BUFFALO**

Kod pozycji | 3028  
 Pochodzenie | Włochy  
 Waga | 250g (busta)



**BOCCONCINI FIORDILATTE**

Kod pozycji | 2730  
 Pochodzenie | Włochy  
 Waga | 50g



**BOCCONCINO Z WĘDZONEJ MOZARELLI**

Kod pozycji | 3226  
 Pochodzenie | Włochy  
 Waga | 30g



**BURRATA W LIŚCIU Z TRUFLAMI**

Kod pozycji | 3389  
 Pochodzenie | Włochy  
 Waga | 200g



**BURRATA OPAKOWANIE**

Kod pozycji | 3371  
 Pochodzenie | Włochy  
 Waga | 200g



**BURRATA Z PESTO**

Kod pozycji | 3428  
 Pochodzenie | Włochy  
 Waga | 160g



**BŁOCZEK MOZARELLI  
MONTE BIANCO**

Kod pozycji | 1416  
 Pochodzenie | Włochy  
 Waga | 1kg



**MOZZARELLA W KOSTCE  
"SOFT WHITE LINE"**

Kod pozycji | 2942  
 Pochodzenie | Włochy  
 Waga | 3kg



**MOZZARELLA 100%  
MLEKO Z BUFFALO**

Kod pozycji | 2855  
 Pochodzenie | Włochy  
 Waga | 250g



**MOZZARELLA 100%  
MLEKO Z BUFFALO**

Kod pozycji | 2855  
 Pochodzenie | Włochy  
 Waga | 100g



**MOZZARELLA JULIENNE  
MONTE BIANCO**

Kod pozycji | 2570  
 Pochodzenie | Włochy  
 Waga | 3kg



**BŁOCZEK SERA  
STRACCHINO**

Kod pozycji | 3381  
 Pochodzenie | Włochy  
 Waga | 250g



**STRACCIATELLA Z  
NDUJĄ**

Kod pozycji | 3518  
 Pochodzenie | Włochy  
 Waga | 200g



**STRACCIATELLA Z  
PESTO**

Kod pozycji | 3519  
 Pochodzenie | Włochy  
 Waga | 200g



**STRACCIATELLA Z  
TRUFLAMI**

Kod pozycji | 3521  
 Pochodzenie | Włochy  
 Waga | 200g



**STRACCIATELLA**

Kod pozycji | 3423  
 Pochodzenie | Włochy  
 Waga | 200g



# Wysokiej jakości sery

Magiczny krąg pomiędzy smakami, aromatami i lokalną tradycją



**Blu Antico al Marsala**  
Kod pozycji | 00753  
Pochodzenie | Włochy (Piemonte)  
Waga | 2,5 kg



**Blues**  
Kod pozycji | 00871  
Pochodzenie | Włochy (Piemonte)  
Waga | 2,5 kg



**Blu della Casera al cucchiaio**  
Kod pozycji | 01316  
Pochodzenie | Włochy (Piemonte)  
Waga | 1,5/2 kg



**Robiola Incavolata**  
Kod pozycji | 00067  
Pochodzenie | Włochy (Piemonte)  
Waga | 0,300 kg



**Robiola di capra in foglia di porro**  
Kod pozycji | 01186  
Pochodzenie | Włochy (Piemonte)  
Waga | 0,350 kg



**Tometta Bollicine bianca Vigna - Prosecco**  
Kod pozycji | 001406  
Pochodzenie | Włochy (Piemonte)  
Waga | 0,400 kg



**Birretta la Tometta**  
Kod pozycji | 001404  
Pochodzenie | Włochy (Piemonte)  
Waga | 400 g



**Trifulot**  
Kod pozycji | 01536  
Pochodzenie | Włochy (Piemonte)  
Waga | 7 kg



**Brancaleone**  
Kod pozycji | 01490  
Pochodzenie | Włochy (Umbria)  
Waga | 2,8 kg



**Camembert di bufala**  
Kod pozycji | NG1878  
Pochodzenie | Włochy (Lombardia)  
Waga | 0,300 kg



**Castel-J**  
Kod pozycji | 01370  
Pochodzenie | Włochy (Piemonte)  
Waga | 4 kg



**Fior di tiglio**  
Kod pozycji | 01343  
Pochodzenie | Włochy (Piemonte)  
Waga | 800 g

# LA CA SE RA



# Pastantika®

L'ARTE IN CUCINA

# Świeży makaron

NASZ ŚWIEŻY MAKARON NIE ZAWIERA ŻADNYCH KONSERWANTÓW, DODATKÓW CHEMICZNYCH, SZTUCZNYCH AROMATÓW (GLUTAMINIAN SODU) ANI SZTUCZNYCH BARWNIKÓW. ZACHOWUJE NIEZMIENIONE, WYSOKIE WŁAŚCIWOŚCI ORGANOLEPTYCZNE, JAKIE MOŻNA ZNALEŻĆ W RĘCZNIE ROBIONYM, ŚWIEŻYM MAKARONIE ZGODNYM Z NASZĄ NAJLEPSZĄ WŁOSKĄ TRADYCJĄ GASTRONOMICZNĄ.



## Ravioli z ricottą i szpinakiem

**Ciasto:** Mąka z pszenicy typu „00”, jajko pasteryzowane

**Nadzienie:** Ricotta, szpinak, mieszanka serów, bułka tarta, sól, gałka muszkatołowa

**Waga kartonu:** 3 kg

**Waga porcji:** 25 g

**Opakowanie:** 150 g

**Czas gotowania:** 5 min

**Kod. pozycji:** P006



## Girasoli z krewetkami

**Ciasto:** Mąka z pszenicy typu „00”, jajko pasteryzowane

**Nadzienie:** Ricotta, krewetki, okoń, mieszanka serów, cytryna, pieprz, czosnek, sól, pietruszka

**Waga kartonu:** 3 kg

**Waga porcji:** 27 g

**Opakowanie:** 150 g

**Czas gotowania:** 6 min

**Cod. articolo:** P359



## Paccheri

**Składniki:** Semolina z pszenicy durum, jajko pasteryzowane

**Waga kartonu:** 2 kg

**Waga porcji:** 10 g

**Opakowanie:** 150 g

**Czas gotowania:** 5/6 min

**Kod. pozycji:** P2



## Lasagne po bolońsku

**Ciasto:** Mąka z pszenicy typu „00”, jajko pasteryzowane, mąka szpinakowa

**Nadzienie:** beszamel, ragu bolognese, marchewka, olej, sól, pieprz, mieszanka serów

**Opakowanie:** 2,5 kg (2 blachy)

**1 porcja:** 1 blacha zawiera 6/8 porcji

**Pieczenie:** 20 min/180 C

**Kod. pozycji:** P031



## Gnocchi domowe

**Ciasto:** mieszanka gnocchi, woda

**Waga kartonu:** 5 kg

**Waga porcji:** 3,6 g

**Opakowanie:** 180 g

**Gotować:** 1,5 min

**Kod. pozycji:** P023



## Cannelloni z ricottą i szpinakiem

**Ciasto:** Mąka z pszenicy typu „00”, jajko pasteryzowane

**Nadzienie:** ser ricotta, szpinak, mieszanka serów, bułka tarta, sól, orzechy włoskie, gałka muszkatołowa

**Waga kartonu:** 3 kg

**Waga porcji:** 75g

**Opakowanie:** 150g

**Czas gotowania:** 20 min/180C

**Kod. pozycji:** P025



## Pici Toskańskie

**Ciasto:** Semolina z pszenicy durum, woda

**Waga kartonu:** 3 kg

**Czas gotowania:** 3min

**Kod. pozycji:** P476



## Tagliolini czarne

**Ciasto:** Semolina z pszenicy durum, jajko pasteryzowane, atrament z małwy

**Waga kartonu:** 3 kg

**Opakowanie:** 120 g

**Czas gotowania:** 3 min

**Grubość makaronu:** 3 mm

**Kod. pozycji:** P038



## Tagliolini

**Ciasto:** Semolina z pszenicy durum, jajko pasteryzowane

**Waga kartonu:** 3 kg

**Waga porcji (gniazdo):** 50 g

**Opakowanie:** 120g

**Czas gotowania:** 3 min

**Grubość makaronu:** 3 mm

**Kod. pozycji:** P018



## Spaghetti alla chitarra

**Ciasto:** Semolina z pszenicy durum, jajko pasteryzowane

**Waga kartonu:** 3 kg

**Waga porcji (gniazdo):** 50 g

**Opakowanie:** 120g

**Czas gotowania:** 4 min

**Grubość makaronu:** 5mm

**Kod. pozycji:** P017







### Tagliatelle

**Ciasto:** Semolina z pszenicy durum, jajko pasteryzowane  
**Waga kartonu:** 3 kg  
**Waga porcji (gniazdo):** 50 g  
**Opakowanie:** 120g  
**Czas gotowania:** 2 min  
**Grubość makaronu:** 7 mm  
**Kod. pozycji:** P014



### Panzotti pizzaiola z mozzarellą i pomidorami

**Ciasto:** Semolina z pszenicy durum, jajko pasteryzowane, (20% someliny), woda  
**Nadzienie:** koncentrat pomidorowy, mozzarella, ziemniaczane płatki rehydratowane, bazylija, sól, oregano  
**Waga kartonu:** 3 kg  
**Kod. pozycji:** S27



### Tortelli al baccalà

**Ciasto:** Semolina z pszenicy durum, jajko pasteryzowane, (20% someliny), woda  
**Nadzienie:** Filet z dorsza, mascarpone, bułka tarta, czosnek, papryka, pietruszka, oliwa z oliwek z pierwszego tłoczenia  
**Waga kartonu:** 3 kg  
**Kod. pozycji:** B29



### Panzerotti z grillowaną ośmiornicą i krewetkami

**Ciasto:** Semolina z pszenicy durum, jajko pasteryzowane, (20% someliny), woda  
**Nadzienie:** Ośmiornica, krewetki, scamorza wędzona, ziemniaczane płatki rehydratowane, sól, pietruszka, pieprz, woda  
**Waga kartonu:** 3 kg  
**Kod. pozycji:** N06



### Pappardelle

**Ciasto:** Semolina z pszenicy durum, jajko pasteryzowane  
**Waga kartonu:** 3 kg  
**Opakowanie:** 120g  
**Gotować:** 2 min  
**Grubość makaronu:** 15 mm  
**Kod. pozycji:** P016



### Panzotti Rossini z foie gras i wołowiną

**Ciasto:** Semolina z pszenicy durum, mieszanka jaj pasteryzowanych, (20% someliny), woda, sproszkowany pomidor (0,73 % całości), burak  
**Nadzienie:** mięso wołowe, foie gras, bułka tarta, cebula, białe wino, sól, pieprz  
**Waga kartonu:** 3 kg  
**Kod. pozycji:** S13



### Gran ravioli z czarnymi trufkami

**Ciasto:** Semolina z pszenicy durum, jajko pasteryzowane (20% someliny), woda  
**Nadzienie:** Ricotta, Grana Padano, plasterki trufli, bułka tarta, aromat truflowy w proszku, sól  
**Waga kartonu:** 3 kg  
**Kod. pozycji:** B08



### Panzerotti N`duja e provola

**Ciasto:** Semolina z pszenicy durum, jajko pasteryzowane (20% someliny), woda, sproszkowany pomidor, burak  
**Nadzienie:** Ricotta, N`duja, Formaggio Provola, sól  
**Waga kartonu:** 3 kg  
**Kod. pozycji:** N05



### Panzotti z serem kozim i karmelizowanymi figami

**Ciasto:** Semolina z pszenicy durum, jajko pasteryzowane, (20% someliny), woda  
**Nadzienie:** Ricotta, karmelizowane figi, bułka tarta, kozi ser, pikantny ser provolone, sól  
**Waga kartonu:** 3 kg  
**Kod. pozycji:** S19



### Panzotti z serem i cytryną

**Ciasto:** Semolina z pszenicy durum, jajko pasteryzowane (20% someliny), woda  
**Nadzienie:** Ricotta Pangrallato, sok z cytryny, jajka pasteryzowane, ser pecorino, sól  
**Waga kartonu:** 3 kg  
**Kod. pozycji:** S08



### Panzerotti z serem i pieprzem

**Ciasto:** Semolina z pszenicy durum, jajko pasteryzowane (20% someliny), woda, czarny pieprz  
**Nadzienie:** Ricotta, Provolone, Pecorino Romano, czarny pieprz  
**Waga kartonu:** 3 kg

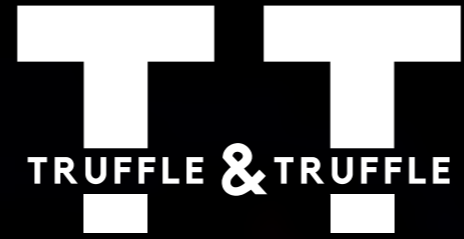


### Tortelli z borowikami

**Ciasto:** Semolina z pszenicy durum, jajko pasteryzowane (20% someliny), woda  
**Nadzienie:** Ricotta, grzyby, bułka tarta, tarty twarty ser, sól  
**Waga kartonu:** 3 kg  
**Kod. pozycji:** B01



# Sztuka w kuchni



# TRUFLA

## ŚWIEŻE I ZACHOWANE



**BOTTARGA  
TRUFLOWA**

Kod pozycji | 00131  
Waga | 50g



**MASŁO Z  
LETNIMI TRUFLAMI**

Kod pozycji | 00131  
Waga | 500g



**PERŁY  
TRUFLOWE**

Kod pozycji | 00131  
Waga | 130g



**KREM Z  
BIAŁEJ TRUFLI**

Kod pozycji | 00131  
Waga | 500g



**MIÓD AROMATYZOWANY  
LETNIMI TRUFLAMI**

Kod pozycji | 00131  
Waga | 120g



**OLEJ AROMATYZOWANY  
BIAŁYMI TRUFLAMI**

Kod pozycji | 00131  
Waga | 250ml





# Przetwory

## Wiśniowe pomidory Półwytrawne żółte

Kod pozycji	001500
Opakowanie	Puszka 4/4
Waga netto	750g
Sztuk w opakowaniu	6



## Wiśniowe pomidory Półwytrawne czerwone

Kod pozycji	001507
Opakowanie	Puszka 4/4
Waga netto	750g
Sztuk w opakowaniu	6



## Obrane pomidory w sosie

Kod pozycji	003554
Opakowanie	Puszka 3/1
Waga netto	2500g
Sztuk w opakowaniu	6



## Drobna miazga pomidorowa

Kod pozycji	003537
Opakowanie	2 worki po 5kg
Waga netto	10000g
Sztuk w opakowaniu	1



## Przecier pomidorowy

Kod pozycji	003530
Opakowanie	Puszka 3/1
Waga netto	2600g
Sztuk w opakowaniu	6



## Krem z borowików

Kod pozycji	007570
Opakowanie	Puszka 4/4
Waga netto	800g
Sztuk w opakowaniu	6



## Segmety karczocha, naturalne

Kod pozycji	008142
Opakowanie	Puszka 3/1
Waga netto	2500g
Sztuk w opakowaniu	6



## Krople papryki, żółte, słodko-kwaśne

Kod pozycji	010653
Opakowanie	Puszka 4/4
Waga netto	793g
Sztuk w opakowaniu	6



## Krople papryki, czerwone, słodko-kwaśne

Kod pozycji	010651
Opakowanie	Puszka 4/4
Waga netto	793g
Sztuk w opakowaniu	6



## Gigantyczne oliwki

Kod pozycji	009521
Opakowanie	Puszka 4/4
Waga netto	780g
Sztuk w opakowaniu	6



## Oliwki z pestkami Riviera, naturalne

Kod pozycji	009603
Opakowanie	Słoik 1062ml
Waga netto	1000g
Sztuk w opakowaniu	6



## Kapary w organicznym occie

Kod pozycji	011516
Opakowanie	Słoik 580ml
Waga netto	540g
Sztuk w opakowaniu	6



## Krem AI 5 serów

Kod pozycji	013028
Opakowanie	Puszka 1/2
Waga netto	400g
Sztuk w opakowaniu	6



## Naturalnie grillowane plastry papryki

Kod pozycji	009061
Opakowanie	Puszka 4/4
Waga netto	800g
Sztuk w opakowaniu	6



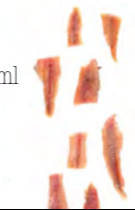
## Krem 'nduja

Kod pozycji	013050
Opakowanie	Słoik 580ml
Waga netto	260g
Sztuk w opakowaniu	6



## Posiekane anchois

Kod pozycji	005007
Opakowanie	Słoik 1700ml
Waga netto	1650g
Sztuk w opakowaniu	6



## Mięso kraba

Kod pozycji	005081
Opakowanie	Puszka 170g
Waga netto	170g
Sztuk w opakowaniu	24



## Tuńczyk w oliwie z oliwek

Kod pozycji	005528
Opakowanie	Puszka 2/1 -1730g
Waga netto	1730g
Sztuk w opakowaniu	6





Wędzony  
czarny pieprz

Kod pozycji | MT2175  
Waga | 80g



Sól Maldon  
wędzona

Kod pozycji | SM03  
Waga | 125g



Sól Maldon  
pudełko

Kod pozycji | SM01  
Waga | 250g



Sól Maldon  
wiaderko

Kod pozycji | SM06  
Waga | 570g



Sól Maldon  
wiaderko

Kod pozycji | SM05  
Waga | 1,4kg



Mieszanka przypraw do smażonego i  
grilowanego czerwonego mięsa

Kod pozycji | MT1956  
Waga | 600g



Mieszanka ziół do smażenia  
i grillowania ryb

Kod pozycji | MT1957  
Waga | 600g



Wędzone  
BBQ

Kod pozycji | MT2228  
Waga | 680g



Mieszanka kwiatów do  
dekoracji

Kod pozycji | MT2047  
Waga | 25g

# Wysmienita sól i przyprawy





Rzemieślnicze lody i desery Punto G, bez GMO, produkowane z najwyższej jakości składników, z mleka pochodzącego wyłącznie z własnych gospodarstw. Jest to mleko, z którego również produkuje się cenione PARMIGIANO REGGIANO. Te właśnie cechy wyróżniają naszą markę i przyczyniają się do rozwoju rolno-spożywczego. Nasze produkty skierowane są do prawdziwych miłośników oryginalnych smaków, poszukujących włoskich produktów wysokiej jakości.



## TACE



Orzeszki Arachidowe Z Solonym Karmelem  
Waga: 1,5Kg  
Jednostka: Taca  
Pochodzenie: Włochy  
Kod pozyeji: PUG01



Bacio - Buziak  
Waga: 1,5Kg  
Jednostka: Taca  
Pochodzenie: Włochy  
Kod pozyeji: PUG02



Czekolada  
Waga: 1,5Kg  
Jednostka: Taca  
Pochodzenie: Włochy  
Kod pozyeji: PUG03



Gorzka Czekolada  
Waga: 1,5Kg  
Jednostka: Taca  
Pochodzenie: Włochy  
Kod pozyeji: PUG04



Crema  
Waga: 1,5Kg  
Jednostka: Taca  
Pochodzenie: Włochy  
Kod pozyeji: PUG05



Mascarpone i figi  
Waga: 1,5Kg  
Jednostka: Taca  
Pochodzenie: Włochy  
Kod pozyeji: PUG06



Zuppa inglese  
Waga: 1,5Kg  
Jednostka: Taca  
Pochodzenie: Włochy  
Kod pozyeji: PUG07



Pistacja  
Waga: 1,5Kg  
Jednostka: Taca  
Pochodzenie: Włochy  
Kod pozyeji: PUG08



Panna cotta  
Waga: 1,5Kg  
Jednostka: Taca  
Pochodzenie: Włochy  
Kod pozyeji: PUG09



Orzechy Laskowe  
Waga: 1,5Kg  
Jednostka: Taca  
Pochodzenie: Włochy  
Kod pozyeji: PUG10



Stracciatella  
Waga: 1,5Kg  
Jednostka: Taca  
Pochodzenie: Włochy  
Kod pozyeji: PUG11



Tiramisù  
Waga: 1,5Kg  
Jednostka: Taca  
Pochodzenie: Włochy  
Kod pozyeji: PUG12



Zabaione  
Waga: 1,5Kg  
Jednostka: Taca  
Pochodzenie: Włochy  
Kod pozyeji: PUG13



Mango  
Waga: 1,5Kg  
Jednostka: Taca  
Pochodzenie: Włochy  
Kod pozyeji: PUG14



Ananas  
Waga: 1,5Kg  
Jednostka: Taca  
Pochodzenie: Włochy  
Kod pozyeji: PUG15



Melon  
Waga: 1,5Kg  
Jednostka: Taca  
Pochodzenie: Włochy  
Kod pozyeji: PUG16



Brzoskwinia  
Waga: 1,5Kg  
Jednostka: Taca  
Pochodzenie: Włochy  
Kod pozyeji: PUG17



Mandarynka  
Waga: 1,5Kg  
Jednostka: Taca  
Pochodzenie: Włochy  
Kod pozyeji: PUG18

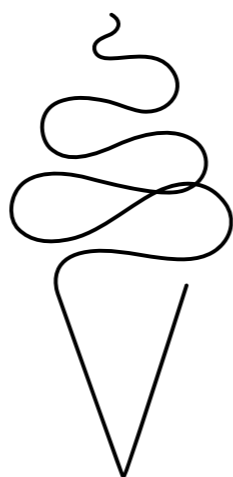


Cytryna  
Waga: 1,5Kg  
Jednostka: Taca  
Pochodzenie: Włochy  
Kod pozyeji: PUG19



Jogurt Z Kruszonką i żurawiną  
Waga: 1,5Kg  
Jednostka: Taca  
Pochodzenie: Włochy  
Kod pozyeji: PUG20

## DESER SEMIFREDDI



Tiramisù  
Waga: 80g  
Kod pozyeji: PUG20  
Pochodzenie: Włochy



Zabaione z amaretti  
Waga: 80g  
Kod pozyeji: PUG21  
Pochodzenie: Włochy



Zuccotto  
Waga: 80g  
Kod pozyeji: PUG22  
Pochodzenie: Włochy



Zuppa Inglese  
Waga: 80g  
Kod pozyeji: PUG23  
Pochodzenie: Włochy



Profiterola pistacjowa  
Waga: 80g  
Kod pozyeji: PUG24  
Pochodzenie: Włochy



Ciasto księżnej z serem stracchino  
Waga: 80g  
Kod pozyeji: PUG25  
Pochodzenie: Włochy



# NASZE MAKI



**Farina Oro (Rossa)**  
Kod pozycji | 2DAFODO20102V  
Pochodzenie | Włochy  
W | 390 -10/+30  
Waga | 25kg



**Farina S (Blu)**  
Kod pozycji | 2DASUD010103V  
Pochodzenie | Włochy  
W | 330 -10/+30  
Waga | 25kg



**Napoletana Rossa**  
Kod pozycji | 2DARIDO20112D  
Pochodzenie | Włochy  
W | 310 -10/+20  
Waga | 10kg



**Napoletana Verde**  
Kod pozycji | 2DARIDO90138D  
Pochodzenie | Włochy  
W | 280 -10/+20  
Waga | 10kg



**Rinzorzata**  
Kod pozycji | 2DARIDO10110D  
Pochodzenie | Włochy  
W | 250 -10/+30  
Waga | 10kg



**Mora (integrale)**  
Kod pozycji | 2DAFOIO200PBD  
Pochodzenie | Włochy  
W | 400 -10/+30  
Waga | 10kg



**Lievito di birra**  
Kod pozycji | OCA170040122D  
Pochodzenie | Włochy  
Waga | 500g